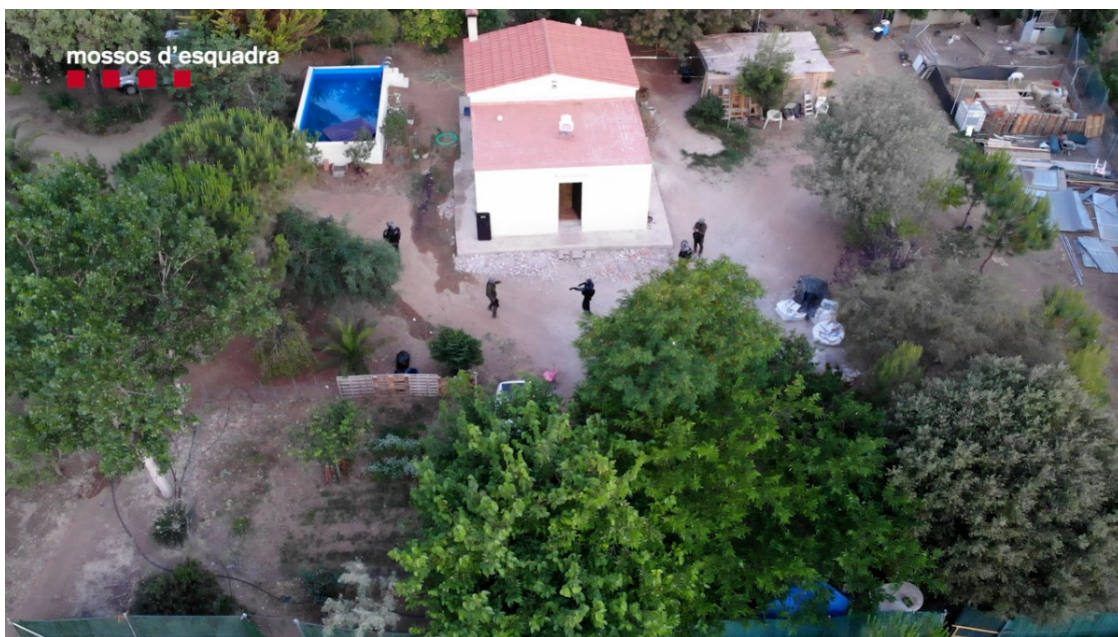


# Desarticulen a Reus una organització armada traficant de marihuana

*Durant l'entrada i escorcoll els agents van trobar diverses armes de foc, llargues i curtes, a més d'armes blanques i objectes contundents*



Vista aèria de la casa on es va fer l'escorcoll, a Reus. | Mossos d'Esquadra

Els **Mossos d'Esquadra** han detingut cinc homes com a presumptes autors d'un delictes contra la salut pública en la seva vessant de tràfic de drogues i per pertinença a **organització criminal**. La investigació va començar quan a mitjans de maig els investigadors van tenir coneixement que en una parcel·la de l'entorn de **Reus** s'hi podia estar fent un **cultiu extensiu de marihuana**.

La plantació estava encerclada per una **reixa metàl·lica** que no en permetia la visualització interior tot i que des de l'exterior es podia percebre una forta olor a **marihuana**. Per aquest motiu es va fer ús d'un dels helicòpters de Mossos per determinar la dimensió de la plantació. A partir de l'observació des de l'aire els policies també van detectar l'existència d'una **caseta** amb una construcció adossada al terrat en la qual hi havia una cadira que probablement servia per dur a terme un **punt de guaita** per fer vigilàncies.

La investigació ha posat de relleu que la plantació l'administrava un grup de cinc homes que prenen les màximes precaucions possibles per evitar que altres grups criminals els assaltessin amb intenció d'endur-se les plantes, el que popularment es coneix com a **narcoassalt**.

En aquest sentit cal destacar que la caseta adossada tenia una **porta blindada**, inhabitual en aquest tipus de construcció rural, i finestres reixades, que només s'entenen en un context d'**autoprotecció**. A més disposaven de **tres gossos de races potencialment perilloses**, entrenats per a oferir una resposta en cas d'un eventual atac.

## Assalt amb el Grup Especial d'Intervenció

El dia 14 de juny de matinada es va dur a terme l'entrada i escorcoll a la parcel·la amb la participació del **Grup Especial d'Intervenció (GEI)** donat el risc potencial que suposava el fet que hi hagués diverses persones armades al seu interior. Durant la preparació de l'accés al terreny es va poder comprovar com almenys dos dels integrants del grup criminal estaven fent rondes de vigilància, fet que va obligar a coordinar-se per dur a terme l'assalt amb èxit.

A la parcel·la hi havia almenys dos punts de vigilància a part de la pròpia caseta. En un hi havia **una canana amb munició per a una de les escopetes, un matxet i un objecte contundent similar a una maça**. Aquest era el punt més allunyat de la caseta, que permetia controlar el cultiu de marihuana des de l'extrem contrari (la part que no es veia des de la caseta) i disposava de sensors volumètrics de moviment que l'envoltaven.

En el moment de l'entrada els agents hi van trobar cinc homes. Es dona la circumstància que només hi havia tres llits, fet del qual es desprèn que mentre tres dormien els altres dos feien tasques de guàrdia i guaita.

Durant l'escorcoll s'hi van localitzar dues armes llargues (**escopetes de caça**) i dues pistoles, així com gran quantitat de munició (cartutxos del calibre 12, 16 i 9 mm principalment), a més de múltiples armes blanques i objectes contundents fabricats pels investigats. També es van intervenir 2.271 plantes de marihuana. El 16 de juny els detinguts van passar a disposició judicial i el jutge va decretar el seu ingrés a presó.